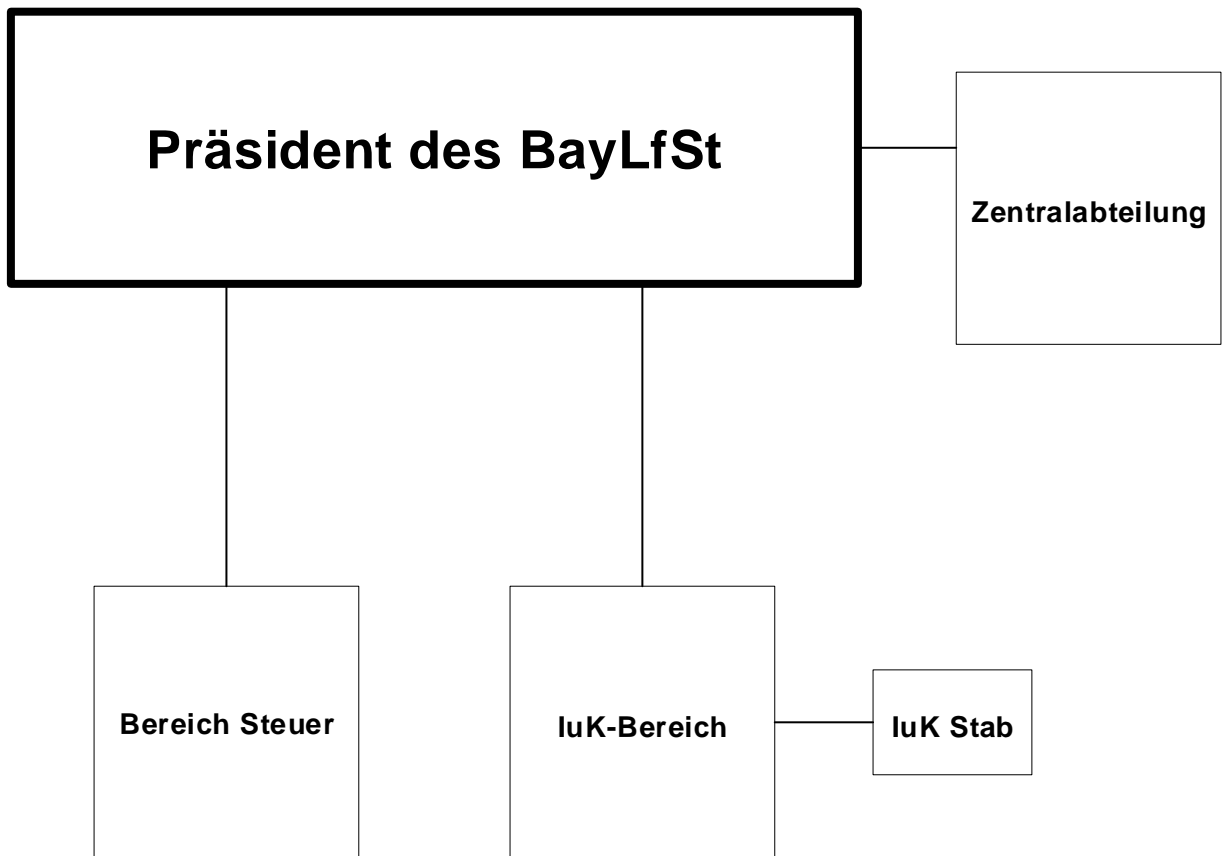


Organigramm des BayLfSt



Präsident des BayLfSt

Zentralabteilung

Koordinierung und Steuerung von Personal und Organisationsangelegenheiten im BayLfSt, Personalangelegenheiten der Angehörigen des BayLfSt, Zentrales Finanzmanagement, Zentrale Dienste, Stabstelle, Präsidialbüro, Presse und Öffentlichkeitsarbeit, Datenschutz und Datensicherheit

Referat Z 1

Grundsatzreferat für Koordinierung und Steuerung von Personal und Organisationsangelegenheiten im BayLfSt, Personalangelegenheiten der Angehörigen des BayLfSt

Referat Z 2

Haushalt (inkl. Vollzug) BayLfSt/FÄ/LFS, Beschaffungswesen BayLfSt/FÄ/LFS, Vertragswesen/Rechtsangelegenheiten des BayLfSt, WIBE, IuK- und RZ-Controlling, Kosten- und Leistungsrechnung, BI Cockpit

Referat Z 3

Allgemeine Organisations- und Verwaltungsangelegenheiten, Geschäftsstellen, Liegenschaften, Gesundheitsmanagement, Arbeitssicherheit, Logistik, Fahrdienst- und Fuhrparkverwaltung, Reiseservice des BayLfSt

Referat Z 4

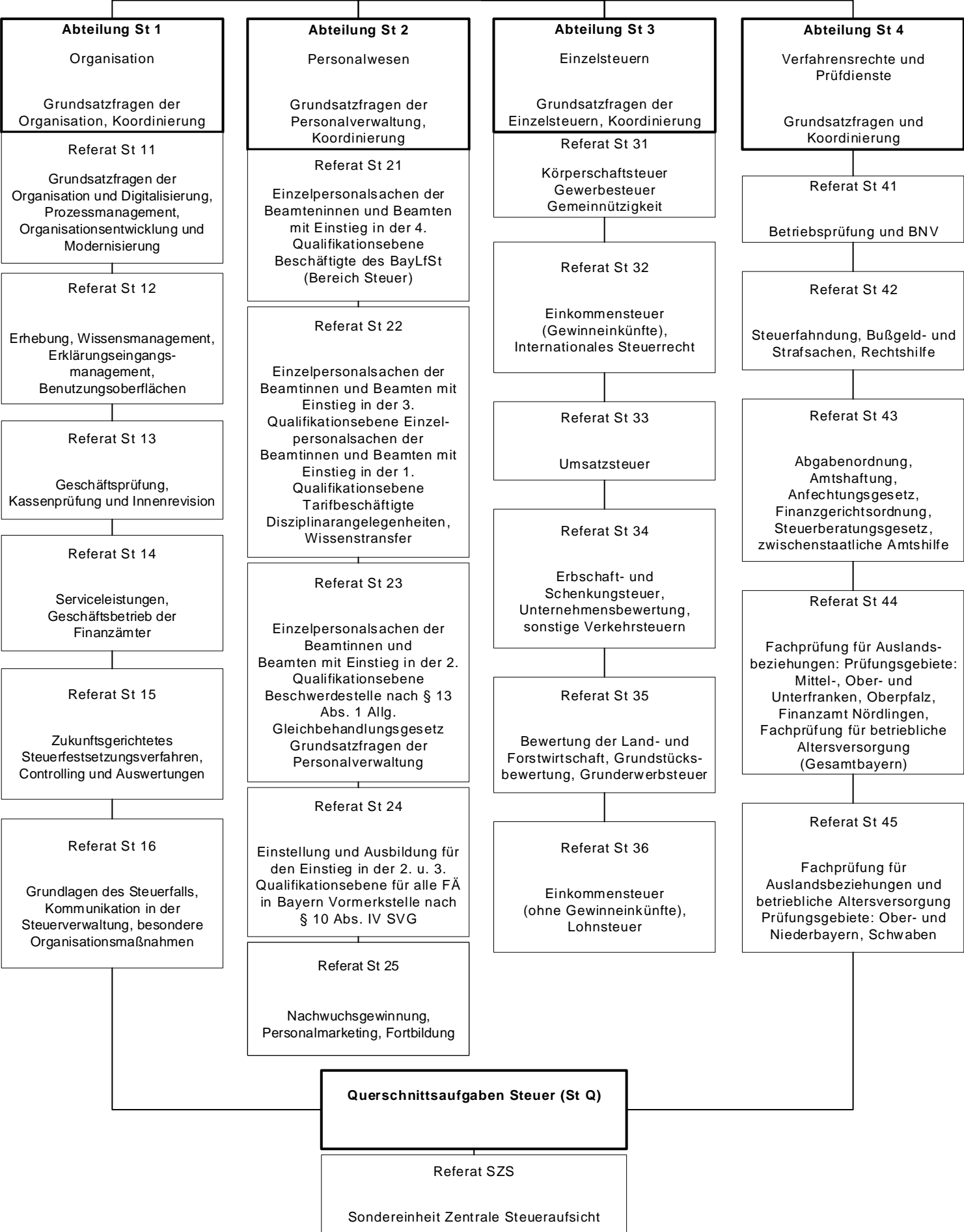
Zentrale Steuerung von Projekten und weiteren übergreifenden Belangen am BayLfSt, Strategie BayLfSt, Enterprise Architecture Management (EAM), Koordination Geschäftsprozessmanagement des BayLfSt, Zentrales Auftrags-, Anforderungs- und Portfoliomanagement des BayLfSt (in Abstimmung mit IuK- und Steuerbereich), Informationssicherheit, Business Continuity Management (BCM)

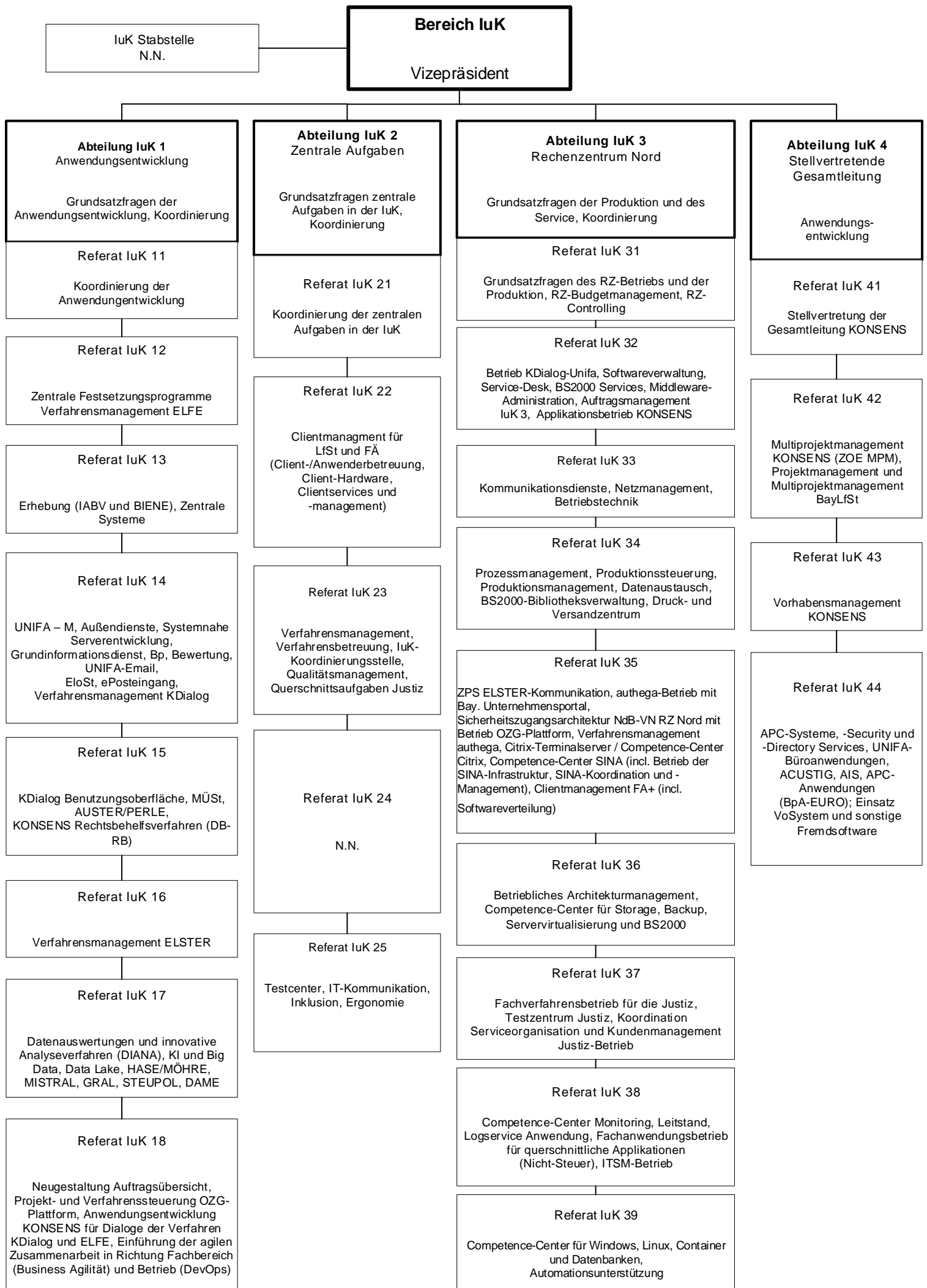
Referat Z 5

Zuarbeit für den Präsidenten, Geheimschutz, Veranstaltungsorganisation, Presse, Öffentlichkeitsarbeit und Publikationen des BayLfSt

Datenschutz und Datensicherheit

**Bereich Steuer
Vizepräsident**





Bereich luK

Vizepräsident

luK Stabstelle
N.N.

Abteilung luK 1
Anwendungsentwicklung

Grundsatzfragen der
Anwendungsentwicklung, Koordinierung

Referat luK 11

Koordinierung der
Anwendungsentwicklung

Referat luK 12

Zentrale Festsetzungsprogramme
Verfahrensmanagement ELFE

Referat luK 13

Erhebung (IABV und BIENE), Zentrale
Systeme

Referat luK 14

UNIFA – M, Außendienste, Systemnahe
Serverentwicklung,
Grundinformationsdienst, Bp, Bewertung,
UNIFA-Email,
EloSt, ePosteingang,
Verfahrensmanagement KDialog

Referat luK 15

KDialog Benutzungsoberfläche, MÜSt,
AUSTER/PERLE,
KONSENS Rechtsbehelfsverfahren (DB-
RB)

Referat luK 16

Verfahrensmanagement ELSTER

Referat luK 17

Datenauswertungen und innovative
Analyseverfahren (DIANA), KI und Big
Data, Data Lake, HASE/MÖHRE,
MISTRAL, GRAL, STEUPOL, DAME

Referat luK 18

Neugestaltung Auftragsübersicht,
Projekt- und Verfahrenssteuerung OZG-
Plattform, Anwendungsentwicklung
KONSENS für Dialoge der Verfahren
KDialog und ELFE, Einführung der agilen
Zusammenarbeit in Richtung Fachbereich
(Business Agilität) und Betrieb (DevOps)

Abteilung luK 2
Zentrale Aufgaben

Grundsatzfragen zentrale
Aufgaben in der luK,
Koordinierung

Referat luK 21

Koordinierung der zentralen
Aufgaben in der luK

Referat luK 22

Clientmanagement für
LfSt und FÄ
(Client-/Anwenderbetreuung,
Client-Hardware,
Clientservices und
-management)

Referat luK 23

Verfahrensmanagement,
Verfahrensbetreuung, luK-
Koordinierungsstelle,
Qualitätsmanagement,
Querschnittsaufgaben Justiz

Referat luK 24

N.N.

Referat luK 25

Testcenter, IT-Kommunikation,
Inklusion, Ergonomie

Abteilung luK 3
Rechenzentrum Nord

Grundsatzfragen der Produktion und des
Service, Koordinierung

Referat luK 31

Grundsatzfragen des RZ-Betriebs und der
Produktion, RZ-Budgetmanagement, RZ-
Controlling

Referat luK 32

Betrieb KDialog-Unifa, Softwareverwaltung,
Service-Desk, BS2000 Services, Middleware-
Administration, Auftragsmanagement
luK 3, Applikationsbetrieb KONSENS

Referat luK 33

Kommunikationsdienste, Netzmanagement,
Betriebstechnik

Referat luK 34

Prozessmanagement, Produktionssteuerung,
Produktionsmanagement, Datenaustausch,
BS2000-Bibliothekerverwaltung, Druck- und
Versandzentrum

Referat luK 35

ZPS ELSTER-Kommunikation, authega-Betrieb mit
Bay. Unternehmensportal,
Sicherheitszugangsarchitektur NdB-VN RZ Nord mit
Betrieb OZG-Plattform, Verfahrensmanagement
authega, Citrix-Terminalserver / Competence-Center
Citrix, Competence-Center SINA (incl. Betrieb der
SINA-Infrastruktur, SINA-Koordination und -
Management), Clientmanagement FA+ (incl.
Softwareverteilung)

Referat luK 36

Betriebliches Architekturmanagement,
Competence-Center für Storage, Backup,
Servervirtualisierung und BS2000

Referat luK 37

Fachverfahrensbetrieb für die Justiz,
Testzentrum Justiz, Koordination
Serviceorganisation und Kundenmanagement
Justiz-Betrieb

Referat luK 38

Competence-Center Monitoring, Leitstand,
Logservice Anwendung, Fachanwendungsbetrieb
für querschnittliche Applikationen
(Nicht-Steuer), ITSM-Betrieb

Referat luK 39

Competence-Center für Windows, Linux, Container
und Datenbanken,
Automationsunterstützung

Abteilung luK 4
Stellvertretende
Gesamtleitung

Anwendungs-
entwicklung

Referat luK 41

Stellvertretung der
Gesamtleitung KONSENS

Referat luK 42

Multiprojektmanagement
KONSENS (ZOE MPM),
Projektmanagement und
Multiprojektmanagement
BayLfSt

Referat luK 43

Vorhabensmanagement
KONSENS

Referat luK 44

APC-Systeme, -Security und
-Directory Services, UNIFA-
Büroanwendungen,
ACUSTIG, AIS, APC-
Anwendungen
(BpA-EURO); Einsatz
VoSystem und sonstige
Fremdsoftware