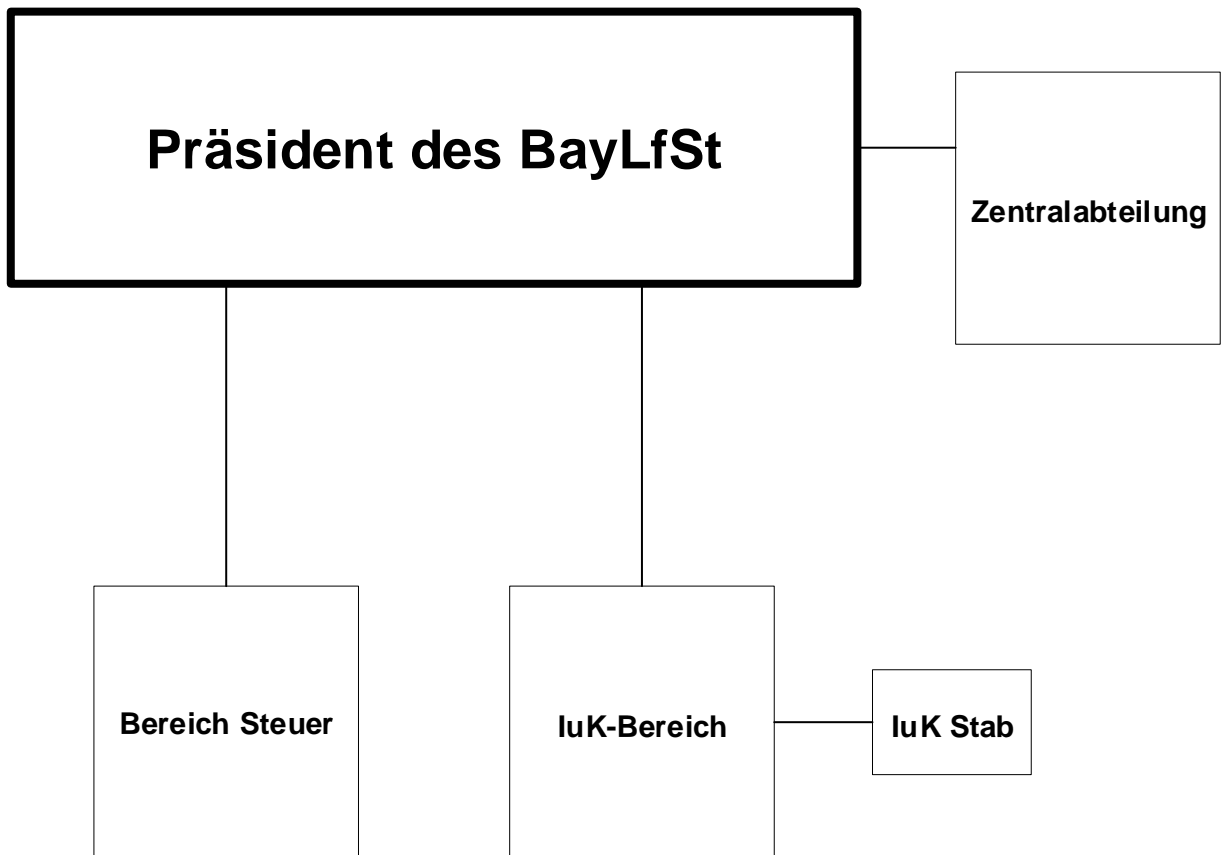


Organigramm des BayLfSt



Präsident des BayLfSt

Zentralabteilung

Koordinierung und Steuerung von Personal und Organisationsangelegenheiten im BayLfSt, Personalangelegenheiten der Angehörigen des BayLfSt, Zentrales Finanzmanagement, Zentrale Dienste, Stabstelle, Präsidialbüro, Presse und Öffentlichkeitsarbeit, Datenschutz und Datensicherheit

Referat Z 1

Grundsatzreferat für Koordinierung und Steuerung von Personal und Organisationsangelegenheiten im BayLfSt, Personalangelegenheiten der Angehörigen des BayLfSt

Referat Z 2

Haushalt (inkl. Vollzug) BayLfSt/FÄ/LFS, Beschaffungswesen BayLfSt/FÄ/LFS, Vertragswesen/Rechtsangelegenheiten des BayLfSt, WIBE, IuK- und RZ-Controlling, Kosten- und Leistungsrechnung, BI Cockpit

Referat Z 3

Allgemeine Organisations- und Verwaltungsangelegenheiten, Geschäftsstellen, Liegenschaften, Gesundheitsmanagement, Arbeitssicherheit, Logistik, Fahrdienst- und Fuhrparkverwaltung, Reiseservice des BayLfSt

Referat Z 4

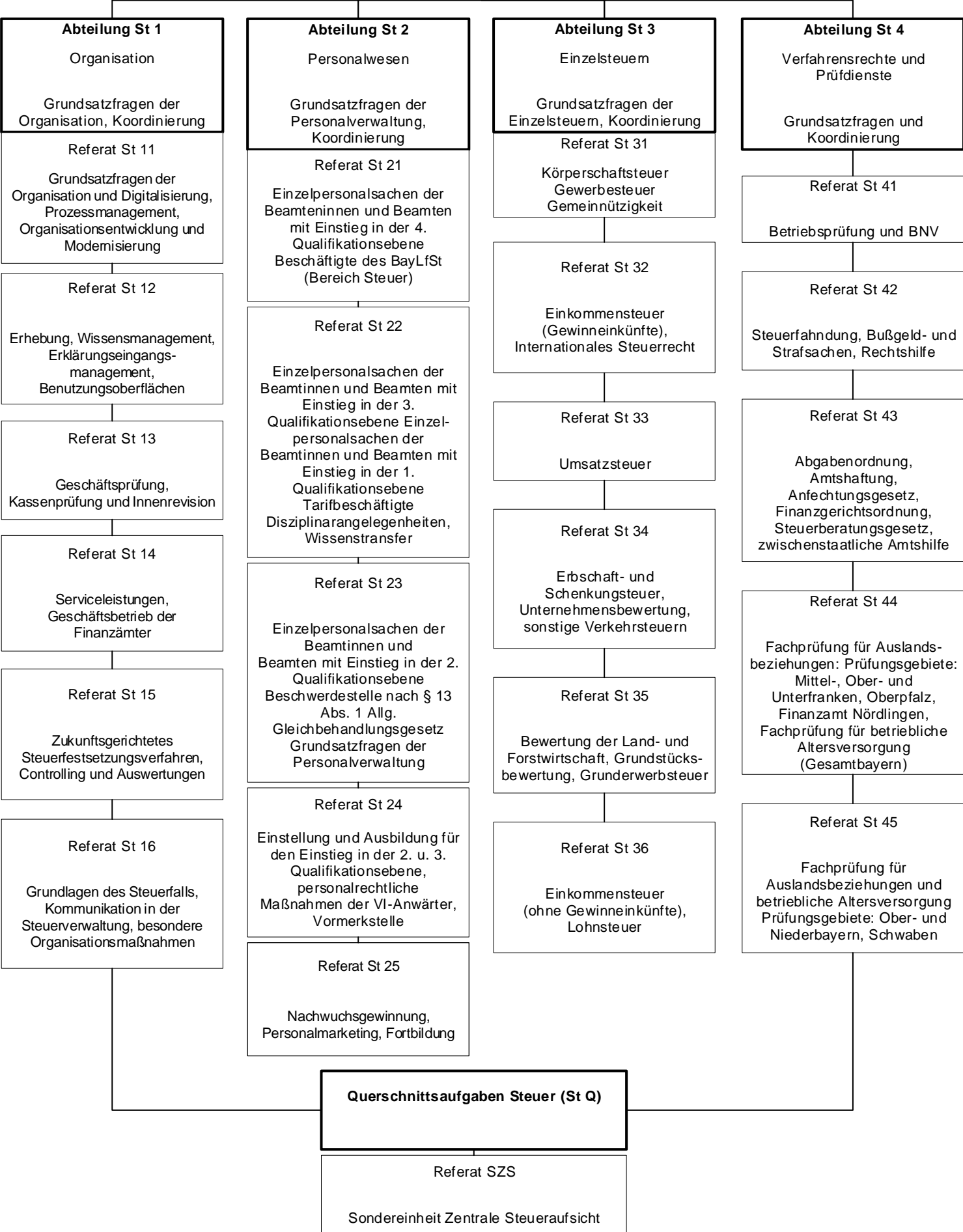
Strategie BayLfSt, Zentrale Steuerung von übergreifenden Belangen am BayLfSt, Projektmanagement und Multiprojektmanagement, Enterprise Architecture Management (EAM), Koordination Geschäftsprozessmanagement des BayLfSt, Zentrales Auftrags-, Anforderungs- und Portfolio-management des BayLfSt, Informationssicherheit, Business Continuity Management (BCM), Leitung Steuerungsgremium ITIL

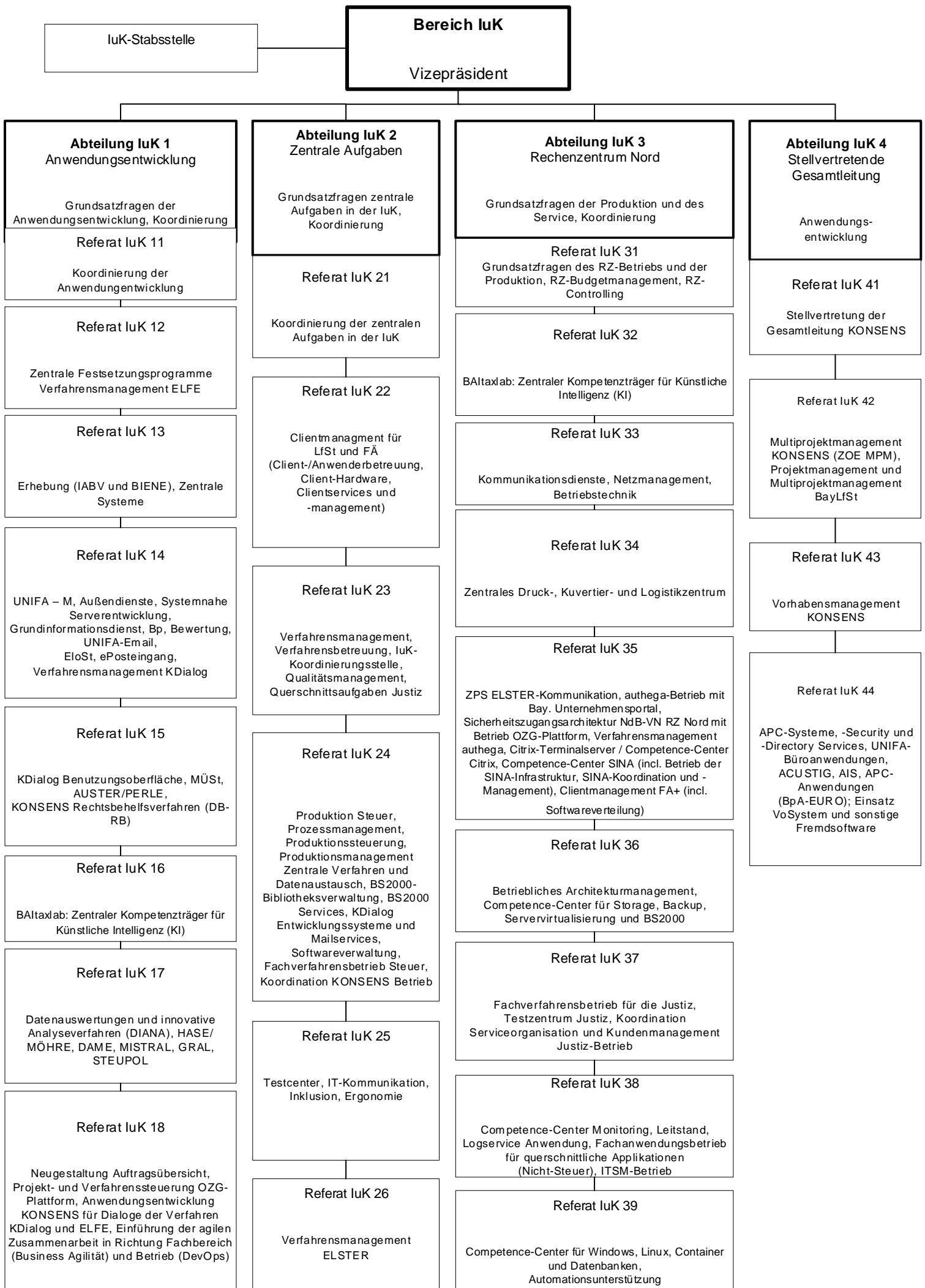
Referat Z 5

Zuarbeit für den Präsidenten, Geheimschutz, Veranstaltungsorganisation, Presse, Öffentlichkeitsarbeit und Publikationen des BayLfSt

Datenschutz und Datensicherheit

Bereich Steuer
Vizepräsident





Bereich luK

Vizepräsident

luK-Stabsstelle

Abteilung luK 1
Anwendungsentwicklung

Grundsatzfragen der
Anwendungsentwicklung, Koordinierung

Referat luK 11

Koordination der
Anwendungsentwicklung

Referat luK 12

Zentrale Festsetzungsprogramme
Verfahrensmanagement ELFE

Referat luK 13

Erhebung (IABV und BIENE), Zentrale
Systeme

Referat luK 14

UNIFA – M, Außendienste, Systemnahe
Serverentwicklung,
Grundinformationsdienst, Bp, Bewertung,
UNIFA-Email,
EloSt, ePosteingang,
Verfahrensmanagement KDialog

Referat luK 15

KDialog Benutzungsoberfläche, MÜSt,
AUSTER/PERLE,
KONSENS Rechtsbehelfsverfahren (DB-
RB)

Referat luK 16

BALTalab: Zentraler Kompetenzträger für
Künstliche Intelligenz (KI)

Referat luK 17

Datenauswertungen und innovative
Analyseverfahren (DIANA), HASE/
MÖHRE, DAME, MISTRAL, GRAL,
STEUPOL

Referat luK 18

Neugestaltung Auftragsübersicht,
Projekt- und Verfahrenssteuerung OZG-
Plattform, Anwendungsentwicklung
KONSENS für Dialoge der Verfahren
KDialog und ELFE, Einführung der agilen
Zusammenarbeit in Richtung Fachbereich
(Business Agilität) und Betrieb (DevOps)

Abteilung luK 2
Zentrale Aufgaben

Grundsatzfragen zentrale
Aufgaben in der luK,
Koordinierung

Referat luK 21

Koordination der zentralen
Aufgaben in der luK

Referat luK 22

Clientmanagement für
LfSt und FÄ
(Client-/Anwenderbetreuung,
Client-Hardware,
Clientservices und
-management)

Referat luK 23

Verfahrensmanagement,
Verfahrensbetreuung, luK-
Koordinstierungsstelle,
Qualitätsmanagement,
Querschnittsaufgaben Justiz

Referat luK 24

Produktion Steuer,
Prozessmanagement,
Produktionssteuerung,
Produktionsmanagement
Zentrale Verfahren und
Datenaustausch, BS2000-
Bibliotheksverwaltung, BS2000
Services, KDialog
Entwicklungssysteme und
Mailservices,
Softwareverwaltung,
Fachverfahrensbetrieb Steuer,
Koordination KONSENS Betrieb

Referat luK 25

Testcenter, IT-Kommunikation,
Inklusion, Ergonomie

Referat luK 26

Verfahrensmanagement
ELSTER

Abteilung luK 3
Rechenzentrum Nord

Grundsatzfragen der Produktion und des
Service, Koordinierung

Referat luK 31

Grundsatzfragen des RZ-Betriebs und der
Produktion, RZ-Budgetmanagement, RZ-
Controlling

Referat luK 32

BALTalab: Zentraler Kompetenzträger für Künstliche
Intelligenz (KI)

Referat luK 33

Kommunikationsdienste, Netzmanagement,
Betriebstechnik

Referat luK 34

Zentrales Druck-, Kuvertier- und Logistikzentrum

Referat luK 35

ZPS ELSTER-Kommunikation, authega-Betrieb mit
Bay. Unternehmensportal,
Sicherheitszugangsarhitektur NdB-VN RZ Nord mit
Betrieb OZG-Plattform, Verfahrensmanagement
authega, Citrix-Terminalserver / Competence-Center
Citrix, Competence-Center SINA (incl. Betrieb der
SINA-Infrastruktur, SINA-Koordination und -
Management), Clientmanagement FA+ (incl.
Softwareverteilung)

Referat luK 36

Betriebliches Architekturmanagement,
Competence-Center für Storage, Backup,
Servervirtualisierung und BS2000

Referat luK 37

Fachverfahrensbetrieb für die Justiz,
Testzentrum Justiz, Koordination
Serviceorganisation und Kundenmanagement
Justiz-Betrieb

Referat luK 38

Competence-Center Monitoring, Leitstand,
Logservice Anwendung, Fachanwendungsbetrieb
für querschnittliche Applikationen
(Nicht-Steuer), ITSM-Betrieb

Referat luK 39

Competence-Center für Windows, Linux, Container
und Datenbanken,
Automationsunterstützung

Abteilung luK 4
Stellvertretende
Gesamtleitung

Anwendungs-
entwicklung

Referat luK 41

Stellvertretung der
Gesamtleitung KONSENS

Referat luK 42

Multiprojektmanagement
KONSENS (ZOE MPM),
Projektmanagement und
Multiprojektmanagement
BayLfSt

Referat luK 43

Vorhabensmanagement
KONSENS

Referat luK 44

APC-Systeme, -Security und
-Directory Services, UNIFA-
Büroanwendungen,
ACU STIG, AIS, APC-
Anwendungen
(BpA-EURO); Einsatz
VoSystem und sonstige
Fremdsoftware